

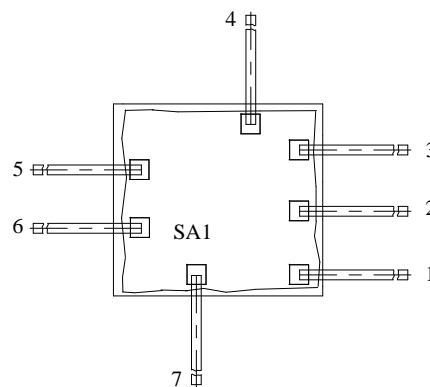
Микросхема 1135СА1Н1МК

Компаратор напряжения
АЕЯР.431350.695-01 ТУ
Тип корпуса: бескорпусная

Назначение выводов

Обозначение	Назначение
1	Общий
2	Выход
3	Источник питания U_{CC3}
4	Источник питания U_{CC1}
5	Инвертирующий вход
6	Неинвертирующий вход
7	Источник питания U_{CC2}

Схема расположения выводов



Нумерация выводов показана условно и соответствует схеме электрической принципиальной. Ключом является капля эмали на первом выводе.

Диапазон напряжения питания : $U_{CC1} = 8,1...16,5$ В; $U_{CC2} = -16,5...-8,1$ В; $U_{CC3} = 5$ В

Основные электрические параметры

Наименование параметра, единица измерения	Буквенное обозначение	Норма		Температура, °С
		не менее	не более	
Напряжение смещения нуля, мВ	U_{I0}	-	6,0	25 ± 10
Выходное напряжение низкого уровня, мВ	U_{OL}	0	400	25 ± 10
Выходное напряжение высокого уровня, В	U_{OH}	2,4	U_{CC3}	25 ± 10
Средний входной ток, мкА	I_{IAV}	-	20,0	25 ± 10
Разность входных токов, мкА	I_{I0}	-	10,0	25 ± 10
Ток потребления от положительного источника питания, мА	I_{CC1}	-	14,0	25 ± 10
Ток потребления от отрицательного источника питания, мА	I_{CC2}	-	8,0	25 ± 10
Коэффициент усиления напряжения	A_U	2000	-	25 ± 10
Коэффициент ослабления синфазных входных напряжений, дБ	K_{CMR}	60	-	25 ± 10
Время задержки выключения, нс	t_{DLH}	-	80	25 ± 10

Режим измерения: $U_{CC1} = 12$ В, $U_{CC2} =$ минус 6 В, $U_{CC3} = 5$ В